

**Vehicle Safety Check:** التحقق من سلامة المركبة:

- Roll down your window. انزل زجاج سيارتك
- Show me arm signals for: أريني رات الذراع للإتجاهات الآتية
- left turn • الدوران تجاه اليسار
  - right turn • الدوران تجاه اليمين
  - slow or stop. • توقف أو هدى من السرعة
- Turn on the key—do not start the engine and turn on the: ضع المفتاح في السيارة لا تقم بتشغيل المحرك
- left turn signal • الإشارة الخاصة بالدوران تجاه اليسار
  - right turn signal • الإشارة الخاصة بالدور
- Step on the brake pedal. ان تجاه اليمين
- Honk the horn. اضغط على المكابح
- How do you: استخدم بوق السيارة
- set the emergency/parking brake? • بضبط مكابح الركن / أو الطوارئ للسيارة
  - turn on the emergency flashers? • تشغيل وميض الطوارئ
  - turn on the headlights? • تشغيل المصابيح الأمامية
  - turn on the windshield wipers? • تشغيل مساحات الزجاج الأمامي للسيارة
  - turn on the defroster? • تشغيل مزيل الثلج

**Pre-drive Instructions:** إرشادات ما قبل القيادة:

- You will be evaluated on your ability to drive safely and skillfully in different driving situations. سوف يتم تقييمك بناء على قدرتك على القيادة الآمنة و بناء مهارتك في ظروف لقيادة المختلفة
- I will not trick you or ask you to do anything illegal. لن أقوم بخداعك أو أسألك عن شيء غير قانوني
- I will give you directions: سوف أعطيك إرشادات:
- At the corner, turn left. • عندية أو الز إتجه الى اليسار
  - At the corner, turn right. • عندية أو الز إتجه الى اليمين
  - Pull over and stop. • قم بالسير بجانب الطريق ثم توقف
  - Lane change right. • تغيير الممرات تجاه اليمين
  - Lane change left. • تغيير الممرات تجاه الشمال
- هل لديك اسئلة؟

Do you have any questions?

**During the Driving Test:** أثناء إختبار القيادة:

- If I don't say turn, follow the road ahead. إبتع إرشادات الطريق أمامك اذا لم أقل لك استدر
- Make necessary lane changes to follow my directions. قم بتغيير الممرات اللازمة لاتباع إرشاداتي
- Perform all maneuvers only when safe. قم بتنفيذ ايه مناورات في القيادة فقط عندما تكون الظروف آمنة.

**Driving Test Comments:** تعليقات إختبار القيادة:

- Didn't check for traffic • لم يتحقق من حركة المرور
- Blind intersection • تقاطع غير واضح
- Didn't check blind spot before changing lanes or pulling away from curb • لم يتم التحقق من النقاط الغير مرئية قبل تغيير الممرات ، و عند الإبتعاد عن الرصيف
- Didn't look for cross traffic • لم يلتفت لسير حركة لمرور
- Didn't look both ways • لم يتفقد الإتجاهين
- Need more practice • يحتاج إلى تدريب
- Drives too fast • يقود بسرعة كبيرة
- Drives too slow • يقود ببطء زائد
- Follow basic speed law • يتبع قانون السرعة الأساسي
- No unnecessary stops • لا يوجد توقف غير ضروري

**End-of-Test Results:** نتائج نهاية الإختبار:

Satisfactory مرضي / مر

Unsatisfactory ضيغي

**Words and Phrases:** جمل و كلمات:

- back up—straight إرجع للخلف باستقامة
- brake pedal المكابح
- car السيارة
- curb الرصيف
- drive—straight قم بالقيادة – في خط مستقيم

**Words and Phrases: (Continued)** جمل و كلمات : (تكملة)

- drive—to the side of the road قم بالقيادة بجانب الطريق
- drive—into the traffic lane قم بالقيادة في اتجاه حركة المرور
- go ممر
- interpreter مترجم
- lane ممر
- left ليسار
- look نظر
- park اركن
- park on your right اركن يمينك
- rearview mirror المرآة الخلفية
- reverse الرجوع للخلف
- right (hand, turn) اليمين (يد،منحنى)
- side mirror المرايات الجانبية
- sidewalk ممر المشاة
- signal إشارة
- stop قف
- street شارع
- traffic مرور
- turn إتجه
- wait إنتظر

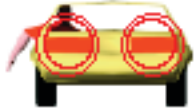
Review with customer before  
administering the driving test:



إشارة الزراع الخاصى بالتحول في  
اتجاه الشمال



إشارة الزراع الخاصى بالتحول  
في اتجاه اليمين



إشارة الزراع الخاصى بالتوقف أو السير ببطئ



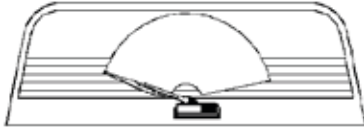
الضغط على المكابح



إستخدام بوق السيارة



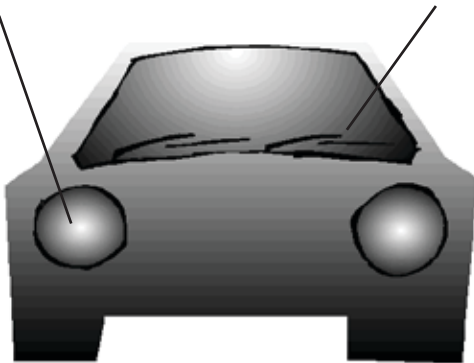
وميض الطوارئ



إذابة الثلج عن الزجاج الأمامي

النور المنخفض

ممسحات الزجاج الأمامي



# WORDS AND PHRASES FOR CLASS C DRIVING TESTS



## ENGLISH/ARABIC

STATE OF CALIFORNIA  
**DMV**  
DEPARTMENT OF MOTOR VEHICLES  
وكالة خدمات عامة