

Vehicle Safety Check: 車両安全確認:

Roll down your window.	窓を開けてください
Show me arm signals for:	以下の手サインを見せてください:
<ul style="list-style-type: none"> • left turn • right turn • slow or stop. 	<ul style="list-style-type: none"> • 左折 • 右折 • ゆっくりまたは停止
Turn on the key—do not start the engine and turn on the:	鍵を入れる—エンジンスタートしないで点灯:
<ul style="list-style-type: none"> • left turn signal • right turn signal 	<ul style="list-style-type: none"> • 左折信号 • 右折信号
Step on the brake pedal.	ブレーキを踏む
Honk the horn.	ホーンを鳴らす
How do you:	どのようにして:
<ul style="list-style-type: none"> • set the emergency/parking brake? • turn on the emergency flashers? • turn on the headlights? • turn on the windshield wipers? • turn on the defroster? 	<ul style="list-style-type: none"> • 非常/サイドブレーキをかけますか? • 非常点滅装置をつけますか? • ヘッドライトをつけますか? • ワイパーをオンにしますか? • 霜よけ装置をオンにしますか?

Pre-drive Instructions: 運転前の指導:

You will be evaluated on your ability to drive safely and skillfully in different driving situations.	いろんな運転状況の中、いかに安全にそして上手に運転できるかを評価します。
I will not trick you or ask you to do anything illegal.	不法な行為を尋ねたり、させたりすることはありません。
I will give you directions:	あなたに指示を与えます。
<ul style="list-style-type: none"> • At the corner, turn left. • At the corner, turn right. • Pull over and stop. 	<ul style="list-style-type: none"> • その角で、左折 • その角で、右折 • 車を路頭に寄せ、止まる
<ul style="list-style-type: none"> • Lane change right. • Lane change left. 	<ul style="list-style-type: none"> • 右車線に変更 • 左車線に変更
Do you have any questions?	何か質問はありますか?

During the Driving Test: 運転試験の際:

If I don't say turn, follow the road ahead.	もし曲がるように指示されない場合は、前方の車道に沿って行く。
Make necessary lane changes to follow my directions.	私の指示に従い、必要な車線変更を行う。
Perform all maneuvers only when safe.	全ての運転操作は、安全であることを確認した上でのみ実行する。

Driving Test Comments: 運転試験に対する批評:

<ul style="list-style-type: none"> • Didn't check for traffic • Blind intersection • Didn't check blind spot before changing lanes or pulling away from curb • Didn't look for cross traffic • Look both ways • Need more practice • Drives too fast • Drives too slow • Follow basic speed law • No unnecessary stops 	<ul style="list-style-type: none"> • 交通の往来を確認しなかった • 見通しの悪い交差点 • 車線変更や車線進入時に死角の確認をしなかった • 交差交通の確認をしなかった • 車道の左右を確認する • さらに訓練が必要 • 運転のスピードが速すぎる • 運転のスピードが遅すぎる • 基本的なスピード法則に従う • 不必要な停止をしない
--	--

End-of-Test Results: 最終結果:

Satisfactory	良好
Unsatisfactory	不良

Words and Phrases: 単語や成句

back up—straight	車をバックさせる—まっすぐに
brake pedal	ブレーキペダル
car	車
curb	縁石
drive—straight	運転 — まっすぐに

Words and Phrases: (Continued) 単語や成句 (続く)

drive—to the side of the road	運転 — 道路沿いに
drive—into the traffic lane	運転 — 交通車線内に
go	行く
interpreter	通訳
lane	車線
left	左
look	見て、確認
park	駐車
park on your right	右側へ駐車
rearview mirror	バックミラー
reverse	後進
right (hand, turn)	右 (手、曲がり)
side mirror	サイドミラー
sidewalk	歩道
signal	信号
stop	停止
street	車道
traffic	交通
turn	曲がる
wait	待機

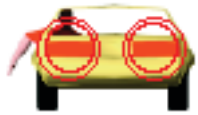
Review with customer before
administering the driving test:



左折手サイン



右折手サイン



ゆっくりまたは停止手信号



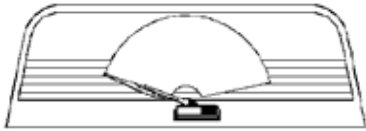
ブレーキペダルを踏む



ホーンを鳴らす



緊急点滅装置



曇り除去装置

近距離用下向き
ヘッドライト

(ウィンドシールド)
ワイパー



WORDS AND PHRASES FOR CLASS C DRIVING TESTS



ENGLISH/JAPANESE

